

HAUS 5 – ca. 382 m²



NEW WORK. Lofts / Ateliers / Penthäuser » **IHRE NEUE MIETFLÄCHE**
euronova LOFTMEILE • Zollstockgürtel 57- 67 • 50969 Köln

Zeit für neue Arbeitsräume - Lofts, Ateliers, Büroflächen

Die **euronova LOFTMEILE** im Kölner Süden besteht insgesamt aus 6 Baukörpern und zwei Tiefgaragen. Der erste Baukörper am Zollstockgürtel, ist gekennzeichnet durch seine außergewöhnliche Architektur. Dekonstruktivismus konsequent eingesetzt, als Grundgedanke und Leitbild für das Außergewöhnliche. Neue Formen der Arbeitsorganisation, zunehmende Technisierung und sich ändernde Bedürfnisse an die moderne Arbeitswelt, machen

angepasste, geänderte Strukturen und Konzepte notwendig. Starre Arbeitszeiten, fixe Orte und zentrale Unternehmensstrukturen werden zunehmend aufgelöst, zugunsten einer neuen Flexibilität.

Verwirklichen Sie im Haus 5, dem ehemaligen arthotel, Ihre individuelle Arbeitswelt, die Ihr Unternehmen zukunftsweisend und visionär repräsentiert.

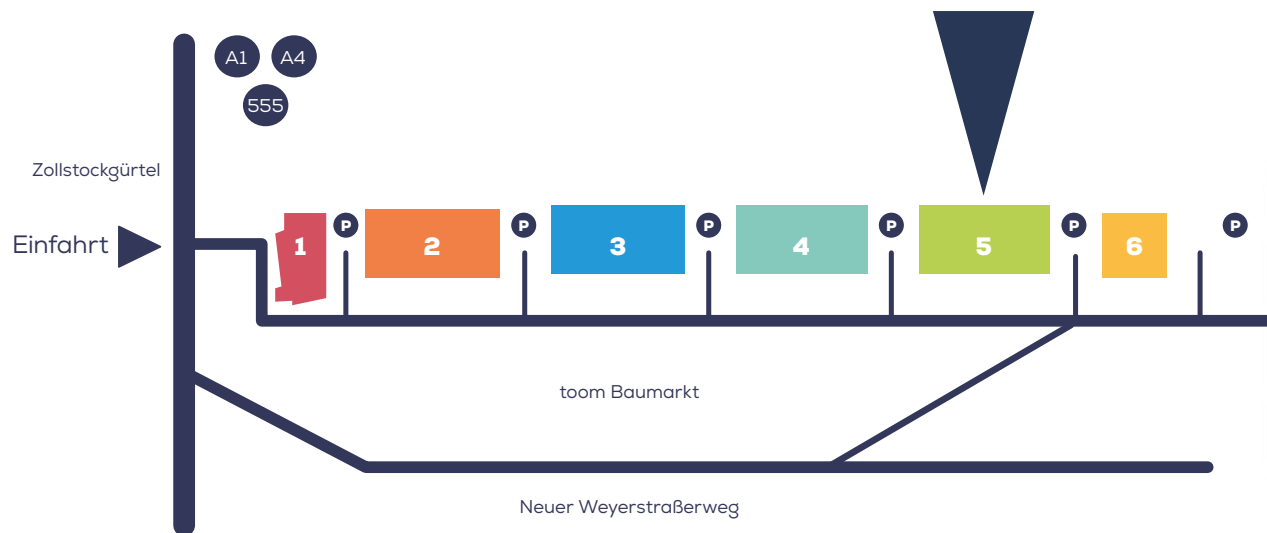
Die Lage - Zollstockgürtel 57 - 67

Zollstock liegt im Südwesten Kölns, nur wenige Kilometer von der Innenstadt der Rheinmetropole entfernt. Die **euronova LOFTMEILE** befindet sich direkt am Zollstockgürtel. Über das Autobahnkreuz Köln-Süd oder die Anschlussstelle Klettenberg bzw. Eifeltor sind die Autobahnen BAB 1, BAB 4 sowie die BAB 555 nur wenige Fahrminuten entfernt. Zollstock ist durch die Stadtbahnlinie Nr. 12 an das umfangreiche Schienennetz der Stadt Köln und das benachbarte

Umland angeschlossen. In kurzer Fahrzeit erreicht man die Kölner City mit allen weiteren Anbindungsmöglichkeiten des ÖPNV.

Die Haltestelle Zollstockgürtel liegt fußläufig ca. 5 Minuten entfernt. Die Linie 18 mit der Haltestelle Sülzgürtel befindet sich ebenfalls in der Nähe zum Grundstück. Direkt vor der euronova LOFTMEILE befindet sich die Bushaltestelle Bernkasteler Straße.

Standort Mietangebot



GRUNDRISS

Haus 5 - Erdgeschoss

Geschoss	EG
NFL.	ca. 381,72 m ²
Miete mtl.	15,00 EUR/m ²
NK/m ² /mtl.	4,00 EUR/m ²
Miete mtl. Gesamt	7.252,68 €

Außenstellpl.	55,00 EUR/ Stück/ mtl.
TG-Stellpl.	75,00 EUR/ Stück/mtl.

Energieausweis liegt zur Besichtigung vor.

Alle Preise verstehen sich zzgl. der jeweils geltenden MwSt.

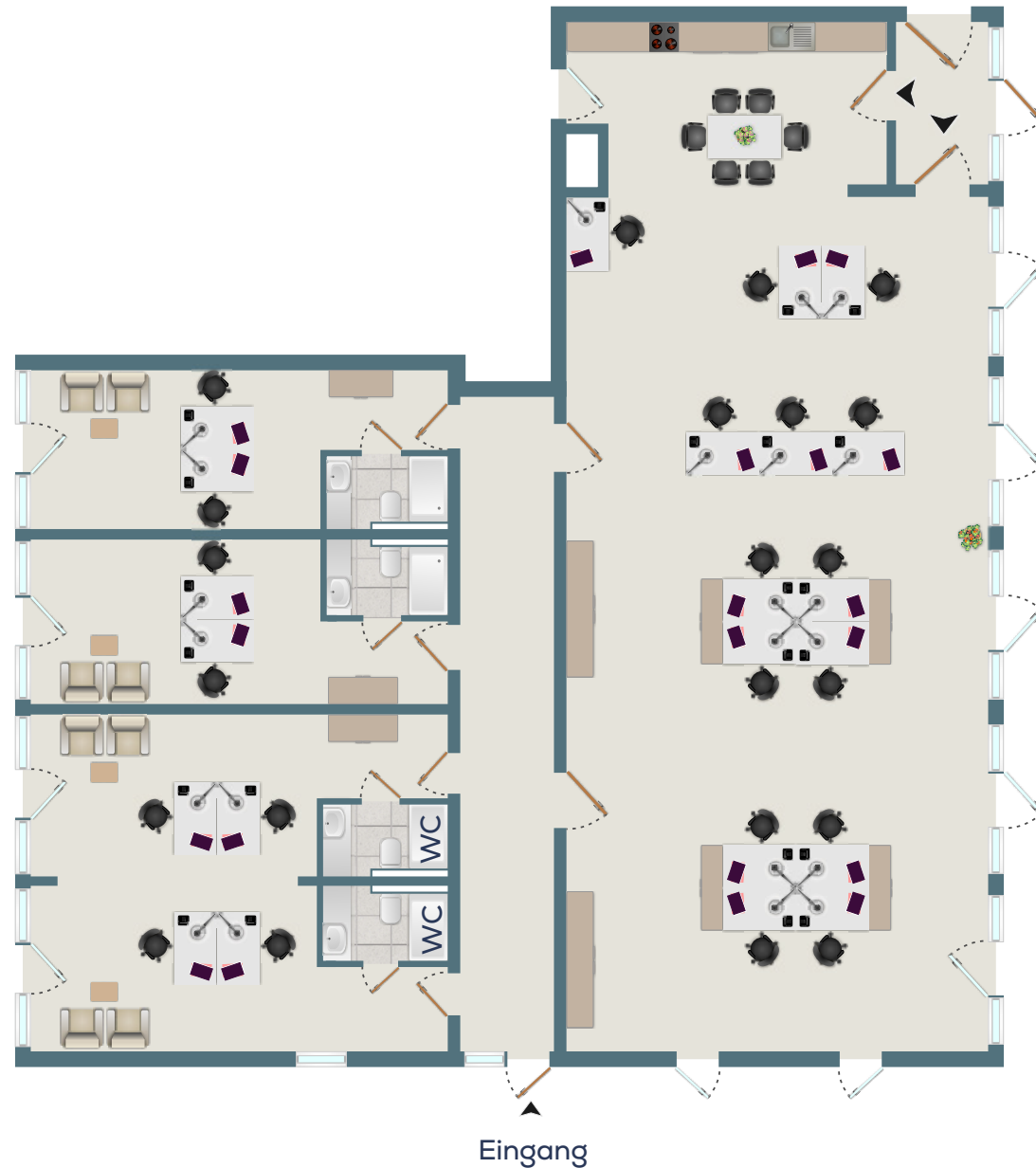
euronova
LOFTMEILE



QR Code scannen >>>
Weitere Infos auf der
Projektseite

KONTAKT VERMIETUNG

0221 222 817 60 / info@euronova.de



Grundrisse / Visualisierungen sind nicht der Maßentnahme geeignet. Visuelle Darstellungen/textliche Beschreibungen können von der finalen Ausführung abweichen. Teilweise zeigen die Fotos vergleichbare Flächen nach Ausbau. Alle Angaben in diesem Prospekt entsprechen dem Planungsstand September 2025. Änderungen in Planung und Ausführung bleiben vorbehalten. Die Flächenangaben (m²) sind gerundet.

AUSSTATTUNG

Haus 5 - Erdgeschoss

BODEN	Teppich & Vinyl
WÄNDE	Sichtbeton / Weiß gestrichen
FENSTER	Bodentief
VERKABELUNG	CAT-7
SONNENSCHUTZ	teilweise Außenliegende Beschattung
BEHINDERTEN WC	Vorhanden
DUSCHE	Vorhanden
MEETINGRAUM	Vorhanden
BARRIEREFREI	Ja
TERRASSE	Vorhanden
ZUSTAND	Renoviert



KONTAKT VERMIETUNG

0221 222 817 60 / info@euronova.de